

Kurzpräsentation



Gattikonerstrasse 92 in Gattikon



Projektbeschreibung

Das MFH TreStelle zeichnet sich nach Aussen durch eine schlichte und zeitlose Architektur. Umgeben von Wohnhäusern mit verschiedenen Stilrichtungen und Farbenwelten, hebt sie der Anspruch einer Authentizität, die in Widerspruch und Komplexität ihre Schönheit strebt. Diese klar erkennbare Schlichtheit ohne Abstriche an Lebensqualität zieht sich auch im Inneren des Hauses konsequent durch. Die Harmonie der Farben und Formen, ergänzt durch eine hohe Funktionalität der Grundrisse, steht für ein gehobenes Wohnsegment in einer mittleren Preisgestaltung. Eine Wohnung pro Geschoss. Dies bietet Privatsphäre in einem MFH auf hohem Wohnniveau. Die natürlich fließende wie klar erkennbare Trennung des Schlaftraktes und des täglichen Aufenthalts im Wohnraum mit offener Küche und Esszimmer sowie Wintergarten für die ganze Familie und Gäste des Hauses, bietet ein modernes Zusammenleben in den Wohnungen sowie die nötige Autonomie und Privatheit der Räume. Für jede Wohnung ist ein vollausgestattetes Reduit im gleichen Geschoss. Gedeckte und geräumige Sitzplätze/Balkone beim Sonnenaufgang ergänzt durch einen zimmergrossen Wintergarten beim Sonnenuntergang. Tageslicht und Aussichten in alle vier Himmelsrichtungen. MFH TreStelle verbindet naturnahes Wohnen und urbanes Leben. Eine Oase für Entspannung und das Wohlbefinden in Gattikon/Thalwil, eine der attraktivsten Gemeinden am linken Ufer des Zürichsees.



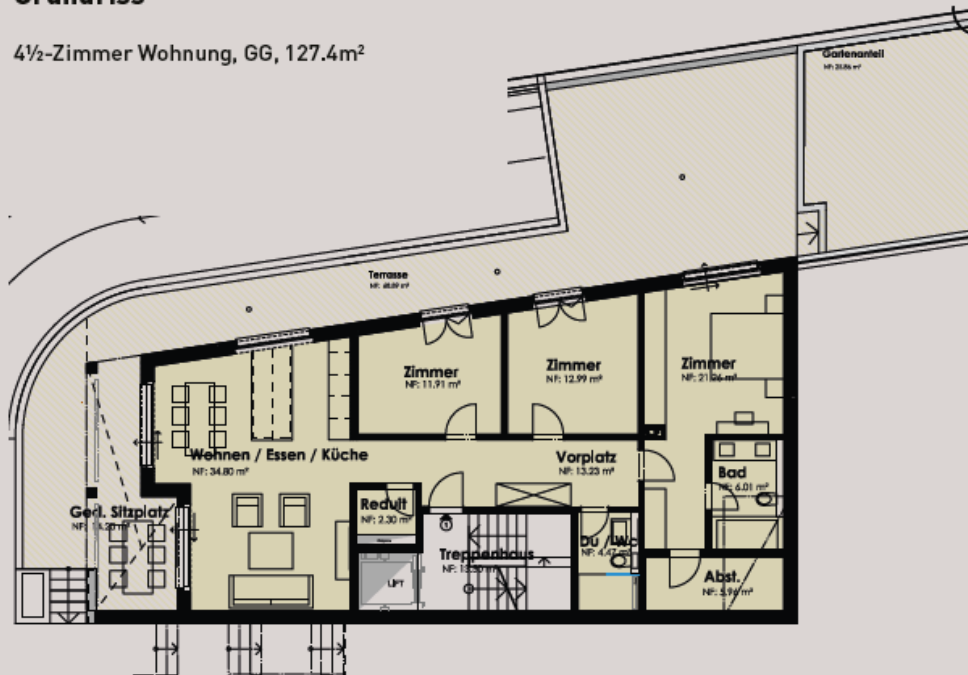


Ihre Vorteile auf einen Blick

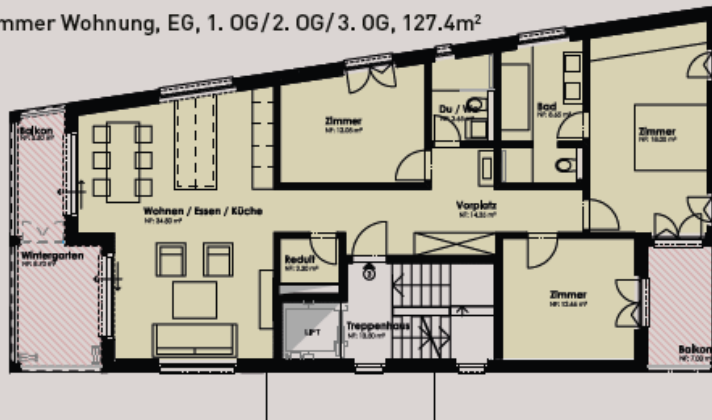
- Hoher Ausbaustandard
- Küchen mit V-Zug Geräten und Combisteamer
- Vollausgestattetes Reduit mit WM/TB
- Eine Wohnung pro Etage
- Gedeckte Sitzplätze/Balkone
- Geräumige Wintergärten
- Geräumige Kellereinheiten
- PP/Tiefgarage mit AVOR Elektroanschluss
- Behindertengerechter Lift ab UG direkt zum Wohnungseingang
- Attikawohnung mit Direktzugang Schlüssel Lift von der Garage
- Abendsonne
- Fernsicht. Ab 1 OG bis Albiskette

Grundriss

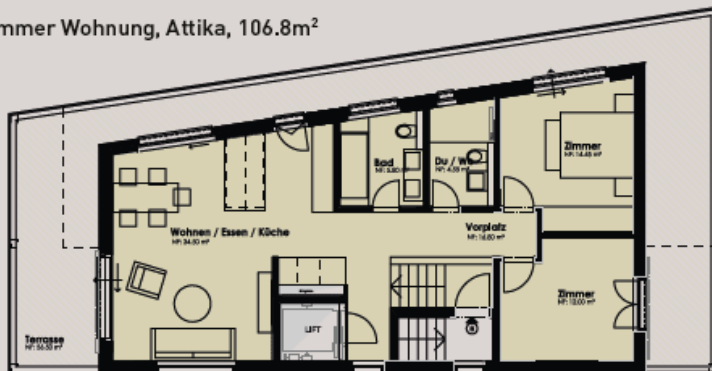
4½-Zimmer Wohnung, GG, 127.4m²



4½-Zimmer Wohnung, EG, 1. OG/2. OG/3. OG, 127.4m²



3½-Zimmer Wohnung, Attika, 106.8m²

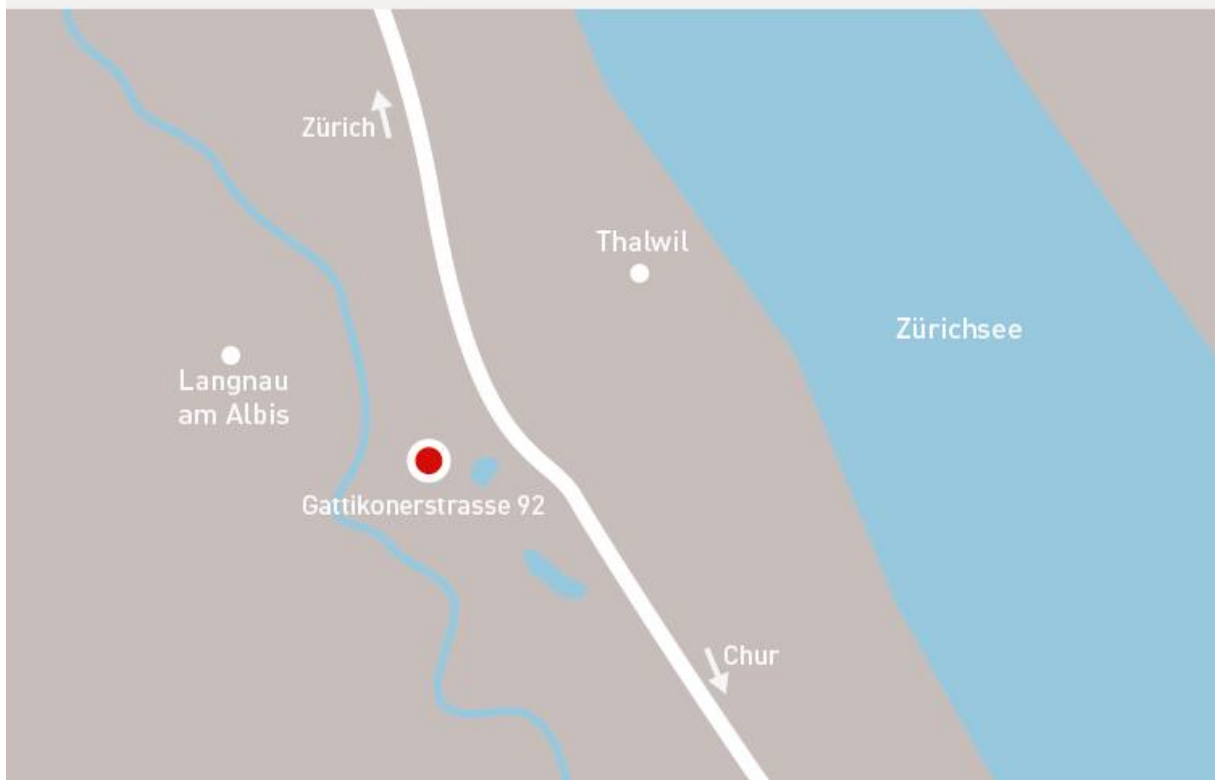




Lage

Gattikon, Ortsteil von Thalwil mit tiefem Steuerfuss 80 % und sehr schöner Lage nahe Naturschutzgebiet Waldweiher und Aussenweiher. Guter Verkehrsanbindung ÖV Bus 100m Distanz / 15 Auto-minuten Zürich City.

Schöne Lage für Wandern, Joggen, Bike, Tennisplatz in Gattikon uvm..





Architekten/Bauleitung

IMS Architektur GmbH

Pfadackerstrasse 9

8957 Spreitenbach

Phone: +41 56 401 40 93

i.sylaj@imsarchitektur.ch

www.imsarchitektur.ch